



# Böschungsmulchgeräte für Schlepper von 40-70PS



## Modell TLBA



LIPA-Mulchgerätetechnik (WILLIBALD Lizenz) bietet eine intensive Zerkleinerung des Mulchgutes bei geringem Kraftbedarf.

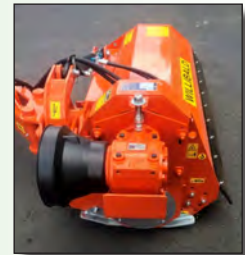
Kompakte Bauweise des Mulchkörpers.

Die Lager der Wellen sind sehr robust und wartungsarm, Schlegel können leicht ausgewechselt werden.

Heckanbau am Schlepper, hydraulische Seitenverstellung, Getriebe mit 540 U/Min, Mulchkörperneigung bis  $+90^{\circ}/-65^{\circ}$  möglich. Eine mechanische Anfahrssicherung sowie Gleitkufen gehören zur Serienausstattung; auf Wunsch kann das Getriebe außen montiert werden (dadurch schwenkt die Maschine weiter nach rechts aus).

Die serienmäßige Ausrüstung mit Hammerschlegeln ermöglicht das Mulchen von Gras und Gestrüpp bis ca. 30mm Ø. Eine höhenverstellbare Laufwalze gehört ebenso zur Serienausstattung dieses Modells.

Zwei DW-Steuerungen am Schlepper sind erforderlich.



Höhenverstellbare  
Laufwalze





<u>Modell</u>	<u>Gesamtbreite</u>	<u>Arbeitsbreite</u>	<u>Schlegel Anzahl</u>	<u>Gewicht</u>
TLBA 120	136 cm	124 cm	12	350 kg
TLBA 130	146 cm	134 cm	13	360 kg
TLBA 140	156 cm	144 cm	14	370 kg
TLBA 150	166 cm	154 cm	15	390 kg
TLBA 160	176 cm	164 cm	16	410 kg

### Zubehör:

Getriebe außen montiert

Y-Messer

Weitwinkel-Gelenkwelle einseitig/beidseitig

Importeur  
Werksvertretungen  
Großhandel

**JOSEF**  
Inhaber  
Thilo Cronrath

56170 Bendorf/Rhein  
Telefon 02622 / 2195  
Telefax 02622 / 5035  
info@josef-ley.de  
www.josef-ley.de

### Händler

